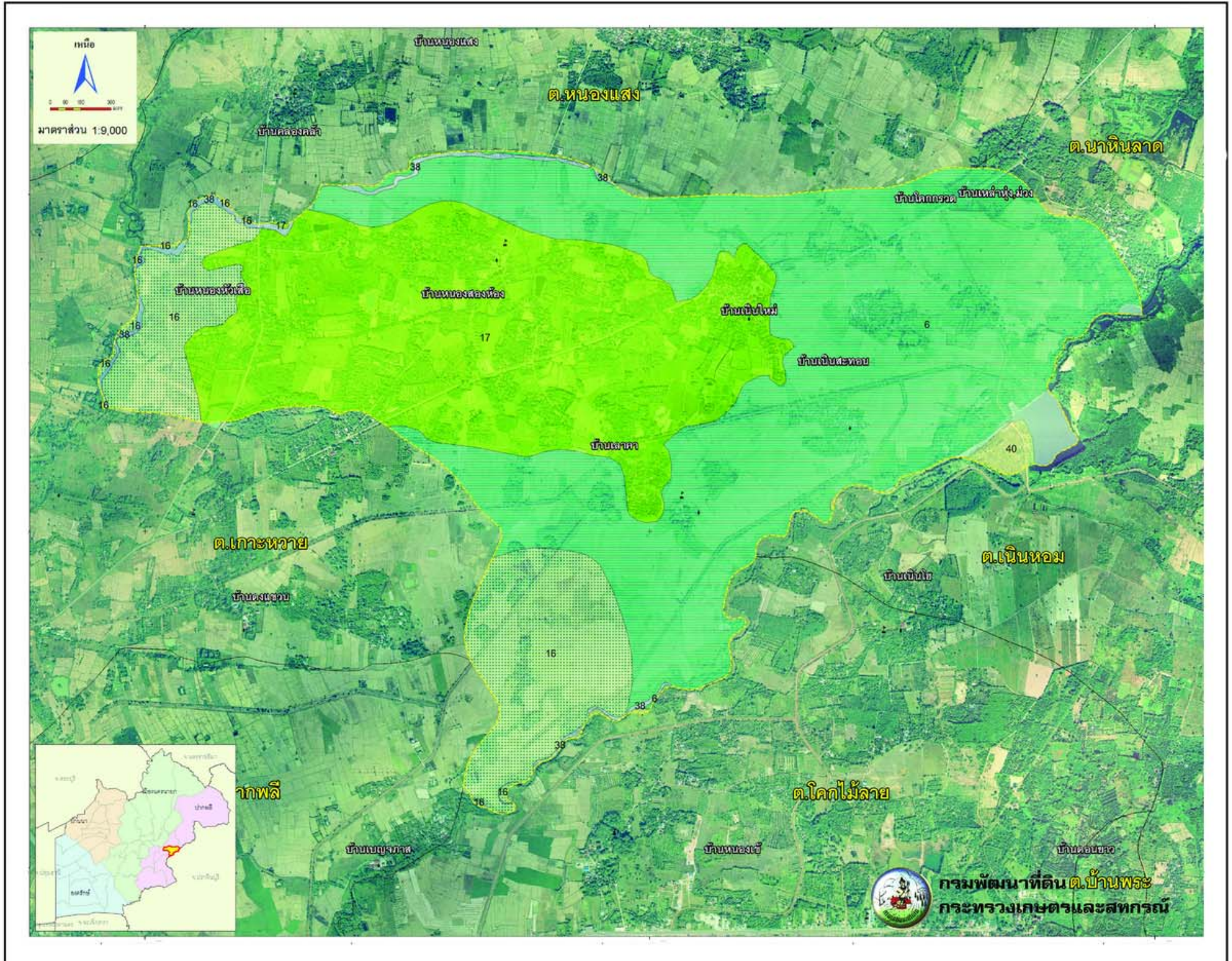


# แผนที่คำแนะนำการจัดการดิน ตำบลโคกกรวด

## อำเภอปากพลี จังหวัดนครนายก



| หน่วย | ชนิดพืช     | ค่าวิเคราะห์ดิน                           | การจัดการดิน                                                                                                                                     | การจัดการปุ๋ยเคมี                                                                        |
|-------|-------------|-------------------------------------------|--------------------------------------------------------------------------------------------------------------------------------------------------|------------------------------------------------------------------------------------------|
| 6     | ข้าว        | pH = 4.61 OM = 1.39<br>P = 16.6 K = 25.54 | ดินเหนียว ความอุดมสมบูรณ์ต่ำ โดกลบต่อซัง หรือโดกลบพืชปุ๋ยสด หรือไถวัสดุ<br>ปรับปรุงดิน ใช้วัสดุปุ๋ย 200-300 กก./ไร่                              | รองพื้น ใช้สัดส่วน 24-0-24 อัตรา 25 กก./ไร่<br>ปุ๋ยแต่งหน้าสูตร 46-0-0 อัตรา 13 กก./ไร่  |
| 6     | ข้าวโพด     | pH = 4.61 OM = 1.39<br>P = 16.6 K = 25.54 | ปลูกพืชไร่หรือพืชผัก โดกลบต่อซังและทำร่องเตี้ย ใช้ปุ๋ยอินทรีย์ 1.5-2 ตัน/ไร่                                                                     | รองพื้น ใช้สัดส่วน 10-0-20 อัตรา 50 กก./ไร่<br>ปุ๋ยแต่งหน้าสูตร 46-0-0 อัตรา 11 กก./ไร่  |
| 6     | ทุเรียน     | pH = 4.61 OM = 1.39<br>P = 16.6 K = 25.54 | ปรับสภาพพื้นที่เพื่อช่วยการระบายน้ำ ขุดหลุมขนาด 50x50x50 ซม. ใช้ปุ๋ยอินทรีย์ 15-25<br>กก./หลุม ใช้วัสดุปุ๋ย 0.5-1 กก./หลุม                       | ธาตุอาหาร 1920-400-1600 กรัมต่อต้น<br>แบ่งใส่ตามระยะการเจริญเติบโต                       |
| 16    | ข้าว        | pH = 4.61 OM = 1.44<br>P = 11.9 K = 28.28 | ดินทรายแป้ง ความอุดมสมบูรณ์ต่ำ หน้าดินแน่นทึบ ใช้ปุ๋ยอินทรีย์ 2-3 ตัน/ไร่ โดกลบต่อ<br>ซัง พืชปุ๋ยสด การปักดำข้าวควรเพิ่มจำนวนต้นตอกอให้มากขึ้น   | รองพื้น ใช้สัดส่วน 24-0-24 อัตรา 25 กก./ไร่<br>ปุ๋ยแต่งหน้าสูตร 46-0-0 อัตรา 13 กก./ไร่  |
| 17    | ข้าว        | pH = 4.63 OM = 1.47<br>P = 14.7 K = 26.25 | ดินร่วนละเอียด ความอุดมสมบูรณ์ต่ำ หว่านวัสดุปุ๋ย 200-300 กก./ไร่ ใช้ปุ๋ยอินทรีย์ 2-3<br>ตัน/ไร่ โดกลบต่อซังหรือพืชปุ๋ยสด                         | รองพื้น ใช้สัดส่วน 24-0-24 อัตรา 25 กก./ไร่<br>ปุ๋ยแต่งหน้าสูตร 46-0-0 อัตรา 13 กก./ไร่  |
| 17    | ข้าวโพด     | pH = 4.63 OM = 1.47<br>P = 14.7 K = 26.25 | โดกลบต่อซังและทำร่องเตี้ย ใช้ปุ๋ยอินทรีย์ 2-3 ตัน/ไร่                                                                                            | รองพื้น ใช้สัดส่วน 10-10-20 อัตรา 50 กก./ไร่<br>ปุ๋ยแต่งหน้าสูตร 46-0-0 อัตรา 11 กก./ไร่ |
| 38    | มะม่วง      | pH = 4.6 OM = 1.38<br>P = 13.8 K = 26.27  | เลือกพื้นที่ที่ไม่เสี่ยงต่อน้ำท่วม ขุดหลุมขนาด 50x50x50 ซม. ใช้ปุ๋ยอินทรีย์ 20-35 กก./หลุม<br>มีวัสดุคลุมดิน ปลูกพืชคลุมดิน พืชแซม               | ธาตุอาหาร 1200-400-1000 กรัมต่อต้น<br>แบ่งใส่ตามระยะการเจริญเติบโต                       |
| 40    | มันสำปะหลัง | pH = 4.57 OM = 1.21<br>P = 16.4 K = 25.12 | ดินร่วนหยาบ เป็นกรดจัด ความอุดมสมบูรณ์ต่ำ เลือกพื้นที่ค่อนข้างราบ ใช้วัสดุปุ๋ย<br>200-300 กก./ไร่ ใช้ปุ๋ยอินทรีย์ 2-3 ตัน/ไร่ หรือโดกลบพืชปุ๋ยสด | ปริมาณธาตุอาหารแนะนำ คือ 16-8-32<br>อัตรา 50 กก./ไร่ แบ่งใส่ 1-2 ครั้ง                   |

ติดต่อขอข้อมูลเพิ่มเติม : สถานีพัฒนาที่ดินนครนายก เลขที่ 12 หมู่ 3 ตำบลองครักษ์ อำเภอองครักษ์ จังหวัดนครนายก 26120 โทร. 0-3739-1298 โทรสาร. 0-3739-1612